

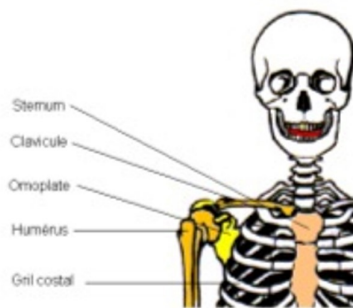
Entorse de l'épaule

L'entorse ou la disjonction acromio-claviculaire est une lésion traumatique fréquente de l'épaule conséquence d'un choc antérieur ou latéral sur l'épaule. L'entorse provoque une douleur vive avec un gonflement visible qui inquiète.

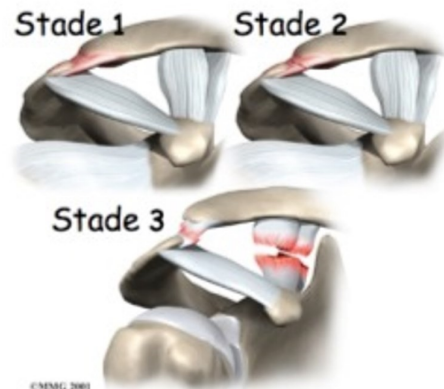
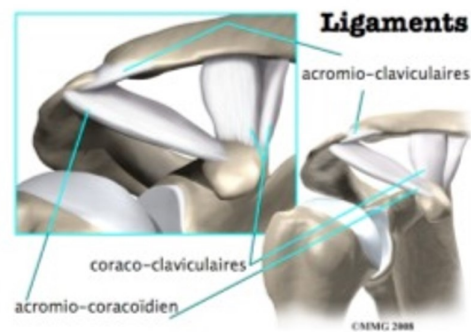
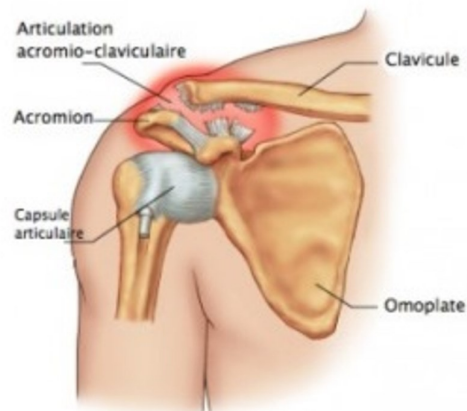
Rarement grave, cela provoquera quand même une douleur et une limitation des gestes pendant 2 à 6 semaines. Les rares cas les plus graves relèvent de la chirurgie.

Le Diagnostic

Douleur localisée après un choc épaule contre épaule ou chute. On doit éliminer une fracture de clavicule ou une lésion de l'épaule.



Vue antérieure de l'épaule



Les stades lésionnels :

- **STADE 1** : Faible déplacements, œdème isolé des parties molles. Douleur localisée.
- **STADE 2** : Touche de piano, léger déplacement en haut et en arrière de l'extrémité de la clavicule. Si réduction il y a une simple élongation, si non il s'agit d'une déchirure des ligaments conoïde et trapézoïde.
- **STADE 3** : Douleur loco régionale, véritable touche de piano, diastasis à la radiographie.
- **STADE 4** : Impotence fonctionnelle, douleur étendue, large déplacement de l'extrémité de la clavicule qui chevauche sans se réduire en abduction. Petit fragment associé. Luxation importante avec ecchymose.

L'articulation acromio-claviculaire est très mobile est peu subir de nombreux chocs épaule

Le traitement :

- **STADE 1 & 2** : Bras au repos en écharpe de 8 à 15 jours. Application de froid, simple antalgiques
- **STADE 3** : Bras en écharpe trois semaines, immobilisation avec bandes collantes qui est toutefois peu efficace. Anti inflammatoire, froid et physiothérapie. Surveillance et reprise possible chirurgicale tardive
- **STADE 4** : Chirurgie avec suture des lésions récentes si intervention tardive reprise aussi des lésions dégénératives. Arrêt sportif long plus de quatre mois

Urgence sur le terrain :

Reconnaître les signes de gravité conduisant à un avis médical immédiat

- Y-a t-il eu un craquement ?
- Grosse déformation visible ?
- Douleur vive,
- Impossible de bouger son épaule ?
- Malaise ?

Mettre de suite du froid ?

NE PAS MASSER ET NE PAS MOBILISER...