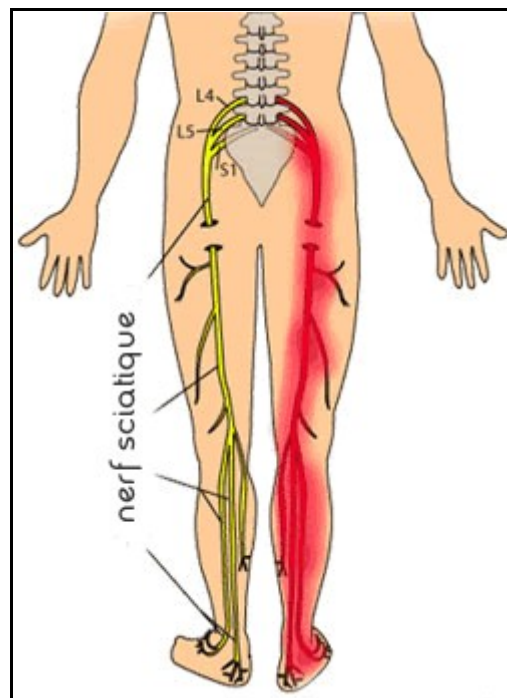
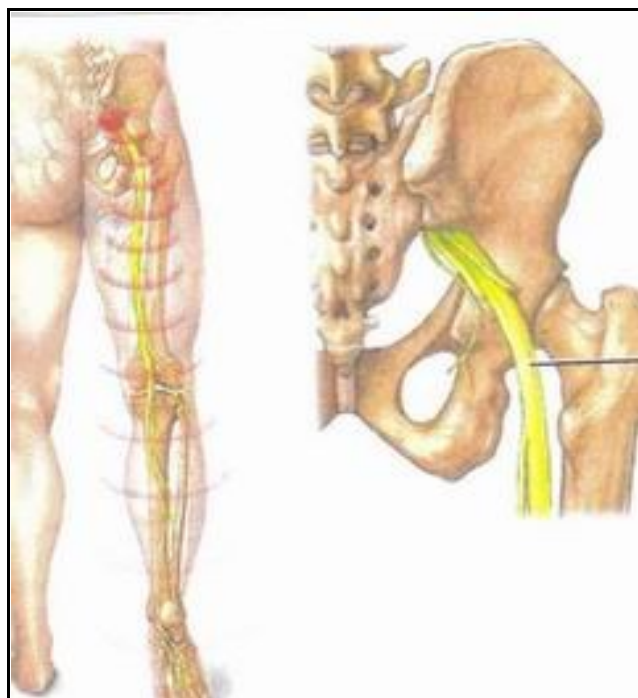


La sciatique

La sciatique (ou **lombo sciatique**) est une douleur suivant le territoire du nerf spinal S1 ou L5 atteint au niveau du rachis lombaire ou à sa proximité immédiate.

Le nerf sciatique, naît de la réunion de plusieurs racines nerveuses. (Dont celles : L5 et S1). Une lésion de ce dernier provoque une sciatalgie.



Signes :

- Les douleurs sont typiquement intermittentes, d'un seul côté (unilatérale), irradiantes du rachis lombaire jusque dans les orteils, parfois majorées lors des efforts de toux ou à la défécation, calmées par le repos en position allongée ou debout. Elles peuvent être déclenchées par la position assise.
- Elles sont parfois accompagnées de fourmillements (paresthésies) localisés dans la jambe ou dans les orteils, ou d'une perte de la sensibilité d'une partie de la jambe. Il peut exister une forme hyper douloureuse avec éventuellement blocage du rachis lombaire appelée lumbago.
- La douleur est reproduite par la manœuvre de Lasègue : flexion passive de la hanche (provoquée par l'examineur), jambe tendue.

Causes :

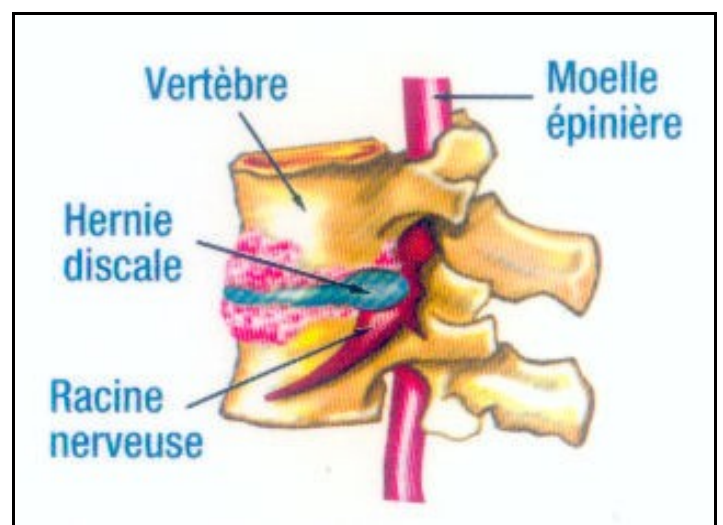
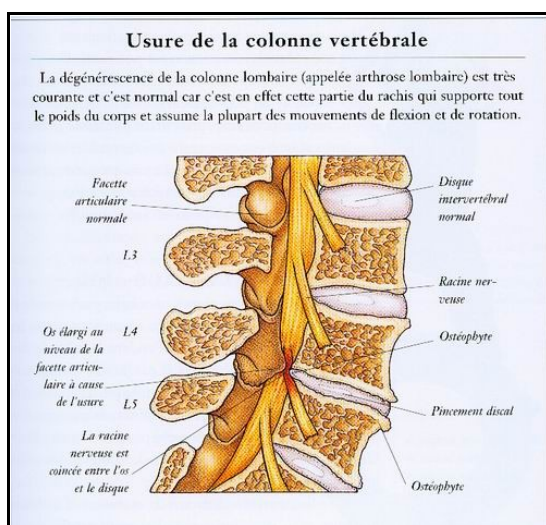
La [hernie discale](#) cause 90 % des sciaticues¹.

[Processus tumoral](#) (bénin ou malin)

Processus infectieux ([spondylodiscite](#), [épidurite](#))

Fracture ou fracture-tassement vertébral

Sténose du canal rachidien



Conséquence :

En cas de sciatique paralysante : l'influx nerveux sensitif et moteur qui suit les voies nerveuses est « interrompu » = les ordres venant du cortex et les renseignements venant de la périphérie ne sont plus transmis.